

Tamaño 000/00C - 500V qG

Tamaño	Intensidad Nominal (A)	Tensión (V)	Nº Ref Catálogo	Referencia	Emb.
000/00C	2	500	NH000GG50V2	B211946C	3
000/00C	4	500	NH000GG50V4	M212462C	3
000/00C	6	500	NH000GG50V6	D213995C	3
000/00C	10	500	NH000GG50V10	B219651C	3
000/00C	16	500	NH000GG50V16	K222097H	9
000/00C	20	500	NH000GG50V20	A222847H	9
000/00C	25	500	NH000GG50V25	E201185H	9
000/00C	32	500	NH000GG50V32	Z211438H	9
000/00C	35	500	NH000GG50V35	C211947H	9
000/00C	40	500	NH000GG50V40	N212463H	9
000/00C	50	500	NH000GG50V50	T212974H	9
000/00C	63	500	NH000GG50V63	E213996H	9
000/00C	80	500	NH000GG50V80	Y216543H	9
000/00C	100	500	NH000GG50V100	B219122H	9
000/00C	Neutro		NH00NEUTRAL	Z218269J	10
000/00C	Empuñadura		NHHANDLE	P215592E	5



Tamaño 00 - 500V qG

Tamaño	Intensidad Nominal (A)	Tensión (V)	Nº Ref Catálogo	Referencia	Emb.
00	125	500	NH00GG50V125	R201863C	3
00	160	500	NH00GG50V160	P211084C	3
00	Neutro		NH00DKNIFESGP	W216058J	10
00	Empuñadura		NHHANDLE	P215592E	5



Tamaño 0 - 500V qG

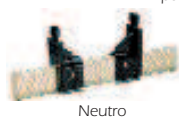
Tamaño	Intensidad Nominal (A)	Tensión (V)	Nº Ref Catálogo	Referencia	Emb.
0	6	500	NH0GG50V6	H213148C	3
0	10	500	NH0GG50V10	G214159C	3
0	16	500	NH0GG50V16	Q215179C	3
0	20	500	NH0GG50V20	R215686C	3
0	25	500	NH0GG50V25	Y216198C	3
0	32	500	NH0GG50V32	W216702C	3
0	35	500	NH0GG50V35	J217220C	3
0	40	500	NH0GG50V40	P217731C	3
0	50	500	NH0GG50V50	Z218246C	3
0	63	500	NH0GG50V63	N218765C	3
0	80	500	NH0GG50V80	C219284C	3
0	100	500	NH0GG50V100	D219814C	3
0	125	500	NH0GG50V125	P222492C	3
0	160	500	NH0GG50V160	F223013C	3
0	200	500	NH0GG50V200	C229611C	3
0	224	500	NH0GG50V224	D229612C	3
0	250	500	NH0GG50V250	E229613C	3
0	Neutro		NH0NEUTRAL	Z219304J	10
0	Empuñadura		NHHANDLE	P215592E	5



Tamaño 1 - 500V gG



Empuñadura



Neutro

Tamaño	Intensidad Nominal (A)	Tensión (V)	Nº Ref Catálogo	Referencia	Emb.
1	16	500	NH1GG50V16	M200801C	3
1	20	500	NH1GG50V20	C201344C	3
1	25	500	NH1GG50V25	N201860C	3
1	32	500	NH1GG50V32	L211081C	3
1	35	500	NH1GG50V35	A211600C	3
1	40	500	NH1GG50V40	Y212633C	3
1	50	500	NH1GG50V50	B213648C	3
1	63	500	NH1GG50V63	L214669C	3
1	80	500	NH1GG50V80	S215687C	3
1	100	500	NH1GG50V100	X216703C	3
1	125	500	NH1GG50V125	Q217732C	3
1	160	500	NH1GG50V160	A218247C	3
1	200	500	NH1GG50V200	P218766C	3
1	224	500	NH1GG50V224	D219285C	3
1	250	500	NH1GG50V250	E219815C	3
1	315	500	NH1GG50V315	Q228519C	3
1	355	500	NH1GG50V355	R228520C	3
1	Neutro		NH1NEUTRAL	A219834E	5
1	Empuñadura		NHHANDLE	P215592E	5

Tamaño 2 - 500V gG



Doble Indicador

2	25	500	NH2GG50V25	N200802C	3
2	32	500	NH2GG50V32	D201345C	3
2	35	500	NH2GG50V35	P201861C	3
2	40	500	NH2GG50V40	M211082C	3
2	50	500	NH2GG50V50	B211601C	3
2	63	500	NH2GG50V63	Z212634C	3
2	80	500	NH2GG50V80	C213649C	3
2	100	500	NH2GG50V100	M214670C	3
2	125	500	NH2GG50V125	T215688C	3
2	160	500	NH2GG50V160	Y216704C	3
2	200	500	NH2GG50V200	R217733C	3
2	224	500	NH2GG50V224	Q218767C	3
2	250	500	NH2GG50V250	R222494C	3
2	315	500	NH2GG50V315	E201346C	3
2	355	500	NH2GG50V355	Q201862C	3
2	400	500	NH2GG50V400	N211083C	3
2	425	500	NH2GG50V425	S228521C	3
2	500	500	NH2GG50V500	T228522C	3
2	Neutro		NH2NEUTRAL	N222514E	5
2	Empuñadura		NHHANDLE	P215592E	5

Tamaño 3 - 500V gG



3	250	500	NH3GG50V250	C211602A	1
3	300	500	NH3GG50V300	A212635A	1
3	315	500	NH3GG50V315	L213151A	1
3	355	500	NH3GG50V355	K214162A	1
3	400	500	NH3GG50V400	T215182A	1
3	425	500	NH3GG50V425	B216201A	1
3	450	500	NH3GG50V450	Z216705A	1
3	500	500	NH3GG50V500	M217223A	1
3	630	500	NH3GG50V630	S217734A	1
3	800	500	NH3GG50V800	V228523A	1
3	Neutro		NH3NEUTRAL	E223035E	5
3	Empuñadura		NHHANDLE	P215592E	5

Tamaño 4 con indicador en la parte superior - 500V gG



Tamaño	Intensidad Nominal (A)	Tensión (V)	Nº Ref Catálogo	Referencia	Emb.
4	400	500	NH4GG50V400	A216039A	1
4	500	500	NH4GG50V500	X216542A	1
4	630	500	NH4GG50V630	W217576A	1
4	800	500	NH4GG50V800	E218090A	1
4	1000	500	NH4GG50V1000	H201694A	1
4	1250	500	NH4GG50V1250	C213994A	1

Tamaño 4a con indicador en la parte superior - 500V gG



Tamaño	Intensidad Nominal (A)	Tensión (V)	Nº Ref Catálogo	Referencia	Emb.
4a	500	500	NH4AGG50V500	D201184A	1
4a	630	500	NH4AGG50V630	T205752A	1
4a	800	500	NH4AGG50V800	Y211437A	1
4a	1000	500	NH4AGG50V1000	A219650A	1
4a	1250	500	NH4AGG50V1250	J200637A	1

Para 690V gG: a consultar

Para más información sobre fusibles NH 690V, consultar nuestro completo catálogo técnico The Advisor en CD-ROM o en nuestra página web.

<http://www.ferrazshawmut.com/fr/products/index.htm>
apartado

- > fusibles de uso general IEC
- > fusibles NH

Tamaño 000 - 400V qG



Tamaño	Intensidad Nominal (A)	Tensión (V)	Nº Ref Catálogo	Referencia	Emb.
000	2	400	NH000GG40V2-1	P223688C	3
000	4	400	NH000GG40V4-1	Q223689C	3
000	6	400	NH000GG40V6-1	R223690C	3
000	10	400	NH000GG40V10-1	S223691C	3
000	16	400	NH000GG40V16-1	T223692H	9
000	20	400	NH000GG40V20-1	V223693H	9
000	25	400	NH000GG40V25-1	W223694H	9
000	32	400	NH000GG40V32-1	X223695H	9
000	35	400	NH000GG40V35-1	Y223696H	9
000	40	400	NH000GG40V40-1	Z223697H	9
000	50	400	NH000GG40V50-1	A223698H	9
000	63	400	NH000GG40V63-1	B223699H	9
000	80	400	NH000GG40V80-1	C223700H	9
000	100	400	NH000GG40V100-1	D223701H	9

Tamaño 00 - 400V qG



Tamaño	Intensidad Nominal (A)	Tensión (V)	Nº Ref Catálogo	Referencia	Emb.
00	125	400	NH00GG40V125-1	G223704C	3
00	160	400	NH00GG40V160-1	H223705C	3

Tamaño 1 - 400V qG



Tamaño	Intensidad Nominal (A)	Tensión (V)	Nº Ref Catálogo	Referencia	Emb.
1	35	400	NH1GG40V35-1	V223716C	3
1	50	400	NH1GG40V50-1	W223717C	3
1	63	400	NH1GG40V63-1	X223718C	3
1	80	400	NH1GG40V80-1	Y223719C	3
1	100	400	NH1GG40V100-1	Z223720C	3
1	125	400	NH1GG40V125-1	A223721C	3
1	160	400	NH1GG40V160-1	B223722C	3
1	200	400	NH1GG40V200-1	C223723C	3
1	224	400	NH1GG40V224-1	D223724C	3
1	250	400	NH1GG40V250-1	E223725C	3

Tamaño 2 - 400V qG



Tamaño	Intensidad Nominal (A)	Tensión (V)	Nº Ref Catálogo	Referencia	Emb.
2	35	400	NH2GG40V35-1	L227250C	3
2	50	400	NH2GG40V50-1	M227251C	3
2	63	400	NH2GG40V63-1	N227252C	3
2	80	400	NH2GG40V80-1	X223741C	3
2	100	400	NH2GG40V100-1	Y223742C	3
2	125	400	NH2GG40V125-1	Z223743C	3
2	160	400	NH2GG40V160-1	A223744C	3
2	200	400	NH2GG40V200-1	B223745C	3
2	224	400	NH2GG40V224-1	C223746C	3
2	250	400	NH2GG40V250-1	D223747C	3
2	315	400	NH2GG40V315-1	E223748C	3
2	355	400	NH2GG40V355-1	F223749C	3
2	400	400	NH2GG40V400-1	G223750C	3

Tamaño 3 - 400V qG

Tamaño	Intensidad Nominal (A)	Tensión (V)	Nº Ref Catálogo	Referencia	Emb.
3	250	400	NH3GG40V250-1	H223751A	1
3	315	400	NH3GG40V315-1	J223752A	1
3	400	400	NH3GG40V400-1	K223753A	1
3	500	400	NH3GG40V500-1	L223754A	1
3	630	400	NH3GG40V630-1	M223755A	1



Tamaño 000 - 500V qG

Tamaño	Intensidad Nominal (A)	Tensión (V)	Nº Ref Catálogo	Referencia	Emb.
000	2	500	NH00GG50V2-1	C219652C	3
000	4	500	NH00GG50V4-1	N205770C	3
000	6	500	NH00GG50V6-1	P212464C	3
000	10	500	NH00GG50V10-1	V215528C	3
000	16	500	NH00GG50V16-1	F213997H	9
000	20	500	NH00GG50V20-1	F218091H	9
000	25	500	NH00GG50V25-1	K200638H	9
000	32	500	NH00GG50V32-1	D213489H	9
000	35	500	NH00GG50V35-1	G201187H	9
000	40	500	NH00GG50V40-1	D219653H	9
000	50	500	NH00GG50V50-1	C222849H	9
000	63	500	NH00GG50V63-1	R212466H	9
000	80	500	NH00GG50V80-1	N215016H	9
000	100	500	NH00GG50V100-1	J201189H	9



Tamaño 00 - 500V qG

Tamaño	Intensidad Nominal (A)	Tensión (V)	Nº Ref Catálogo	Referencia	Emb.
00	125	500	NH00GG40V125-1	V200808C	3
00	160	500	NH00GG40V160-1	W201867C	3



Tamaño 0 - 500V qG

Tamaño	Intensidad Nominal (A)	Tensión (V)	Nº Ref Catálogo	Referencia	Emb.
0	6	500	NH0GG50V6-1	B212636C	3
0	10	500	NH0GG50V10-1	M213152C	3
0	16	500	NH0GG50V16-1	E213651C	3
0	20	500	NH0GG50V20-1	L214163C	3
0	25	500	NH0GG50V25-1	P214672C	3
0	32	500	NH0GG50V32-1	V215183C	3
0	35	500	NH0GG50V35-1	W215690C	3
0	40	500	NH0GG50V40-1	C216202C	3
0	50	500	NH0GG50V50-1	A216706C	3
0	63	500	NH0GG50V63-1	N217224C	3
0	80	500	NH0GG50V80-1	T217735C	3
0	100	500	NH0GG50V100-1	D218250C	3
0	125	500	NH0GG50V125-1	S218769C	3
0	160	500	NH0GG50V160-1	F219287C	3



Tamaño 1 - 500V qG



Tamaño	Intensidad Nominal (A)	Tensión (V)	Nº Ref Catálogo	Referencia	Emb.
1	16	500	NH1GG50V16-1	H219818 C	3
1	20	500	NH1GG50V20-1	T222496C	3
1	25	500	NH1GG50V25-1	K223017C	3
1	32	500	NH1GG50V32-1	R200805C	3
1	35	500	NH1GG50V35-1	G201348C	3
1	40	500	NH1GG50V40-1	Q211085C	3
1	50	500	NH1GG50V50-1	L212116C	3
1	63	500	NH1GG50V63-1	N213153C	3
1	80	500	NH1GG50V80-1	M214164C	3
1	100	500	NH1GG50V100-1	W215184C	3
1	125	500	NH1GG50V125-1	D216203C	3
1	160	500	NH1GG50V160-1	B216707C	3
1	200	500	NH1GG50V200-1	P217225C	3
1	224	500	NH1GG50V224-1	V217736C	3
1	250	500	NH1GG50V250-1	E218251C	3

Tamaño 2 - 500V qG



Tamaño	Intensidad Nominal (A)	Tensión (V)	Nº Ref Catálogo	Referencia	Emb.
2	25	500	NH2GG50V25-1	J219819C	3
2	32	500	NH2GG50V32-1	V222497C	3
2	35	500	NH2GG50V35-1	L223018C	3
2	40	500	NH2GG50V40-1	S200806C	3
2	50	500	NH2GG50V50-1	H201349C	3
2	63	500	NH2GG50V63-1	T201865C	3
2	80	500	NH2GG50V80-1	F211605C	3
2	100	500	NH2GG50V100-1	P213154C	3
2	125	500	NH2GG50V125-1	N214165C	3
2	160	500	NH2GG50V160-1	X215185C	3
2	200	500	NH2GG50V200-1	E216204C	3
2	224	500	NH2GG50V224-1	O217226C	3
2	250	500	NH2GG50V250-1	F218252C	3
2	300	500	NH2GG50V300-1	H219289C	3
2	315	500	NH2GG50V315-1	K219820C	3
2	355	500	NH2GG50V355-1	M223019C	3
2	400	500	NH2GG50V400-1	T200807C	3

Tamaño 3 - 500V qG



Tamaño	Intensidad Nominal (A)	Tensión (V)	Nº Ref Catálogo	Referencia	Emb.
3	250	500	NH3GG50V250-1	J201350A	1
3	300	500	NH3GG50V300-1	S211087A	1
3	315	500	NH3GG50V315-1	G211606A	1
3	355	500	NH3GG50V355-1	E212639A	1
3	400	500	NH3GG50V400-1	H213654A	1
3	425	500	NH3GG50V425-1	S214675A	1
3	450	500	NH3GG50V450-1	Z215693A	1
3	500	500	NH3GG50V500-1	F216205A	1
3	630	500	NH3GG50V630-1	D216709A	1

Tamaño 000 - 500V aM

Tamaño	Intensidad Nominal (A)	Tensión (V)	Nº Ref Catálogo	Referencia	Emb.
000	2	500	NH000AM50V2	K232493C	3
000	4	500	NH000AM50V4	L232494C	3
000	6	500	NH000AM50V6	M232495C	3
000	10	500	NH000AM50V10	N232496C	3
000	16	500	NH000AM50V16	P232497C	3
000	20	500	NH000AM50V20	Q232498C	3
000	25	500	NH000AM50V25	R232499C	3
000	32	500	NH000AM50V32	S232500C	3
000	35	500	NH000AM50V35	T232501C	3
000	40	500	NH000AM50V40	V232502C	3
000	50	500	NH000AM50V50	W232503C	3
000	63	500	NH000AM50V63	X232504C	3
000	80	500	NH000AM50V80	C227863C	3



Tamaño 00 - 500V aM

Tamaño	Intensidad Nominal (A)	Tensión (V)	Nº Ref Catálogo	Referencia	Emb.
00	100	500	NH00AM50V100	Y232505C	3
00	125	500	NH00AM50V125	Z232506C	3
00	160	500	NH00AM50V160	J227869C	3



Tamaño 0 - 500V aM

Tamaño	Intensidad Nominal (A)	Tensión (V)	Nº Ref Catálogo	Referencia	Emb.
0	100	500	NH0AM50V100	A232507C	3
0	125	500	NH0AM50V125	B232508C	3
0	160	500	NH0AM50V160	C232509C	3
0	200	500	NH0AM50V200	A227884C	3



Tamaño 1 - 500V aM

Tamaño	Intensidad Nominal (A)	Tensión (V)	Nº Ref Catálogo	Referencia	Emb.
1	100	500	NH1AM50V100	D232510C	3
1	125	500	NH1AM50V125	E232511C	3
1	160	500	NH1AM50V160	F232512C	3
1	200	500	NH1AM50V200	G232513C	3
1	224	500	NH1AM50V224	H232514C	3
1	250	500	NH1AM50V250	J232515C	3
1	315	500	NH1AM50V315	K227962C	3



Tamaño 2 - 500V aM

Tamaño	Intensidad Nominal (A)	Tensión (V)	Nº Ref Catálogo	Referencia	Emb.
2	250	500	NH2AM50V250	K232516C	3
2	315	500	NH2AM50V315	L232517C	3
2	355	500	NH2AM50V355	M232518C	3
2	400	500	NH2AM50V400	N232519C	3
2	500	500	NH2AM50V500	C227978C	3



Tamaño 3 - 500V aM



Tamaño	Intensidad Nominal (A)	Tensión (V)	Nº Ref Catálogo	Referencia	Emb.
3	315	500	NH3AM50V315	P232520A	1
3	355	500	NH3AM50V355	Q232521A	1
3	400	500	NH3AM50V400	R232522A	1
3	425	500	NH3AM50V425	S232523A	1
3	450	500	NH3AM50V450	T232524A	1
3	500	500	NH3AM50V500	V232525A	1
3	630	500	NH3AM50V630	M227987A	1

Tamaño 4 con contactos a entallas - 500V aM



Tamaño	Intensidad Nominal (A)	Tensión (V)	Nº Ref Catálogo	Referencia	Emb.
4	400	500	NH4AM50V400-8	P233555A	1
4	500	500	NH4AM50V500-8	Q233556A	1
4	630	500	NH4AM50V630-8	E222115A	1
4	800	500	NH4AM50V800-8	V222865A	1
4	1000	500	NH4AM50V1000-8	S219137A	1
4	1250	500	NH4AM50V1250-8	V219668A	1

Tamaño 4a con cuchilla llena - 500V aM



Tamaño	Intensidad Nominal (A)	Tensión (V)	Nº Ref Catálogo	Referencia	Emb.
4a	500	500	NH4AAM50V500-8	R233557A	1
4a	630	500	NH4AAM50V630-8	S233558A	1
4a	800	500	NH4AAM50V800-8	T233559A	1
4a	1000	500	NH4AAM50V1000-8	V233560A	1
4a	1250	500	NH4AAM50V1250-8	W233561A	1

Tamaño 000 - 690V aM

Tamaño	Intensidad Nominal (A)	Tensión (V)	Nº Ref Catálogo	Referencia	Emb.
000	2	690	NH000AM69V2	P227851C	3
000	4	690	NH000AM69V4	Q227852C	3
000	6	690	NH000AM69V6	R227853C	3
000	10	690	NH000AM69V10	S227854C	3
000	16	690	NH000AM69V16	T227855C	3
000	20	690	NH000AM69V20	V227856C	3
000	25	690	NH000AM69V25	W227857C	3
000	32	690	NH000AM69V32	X227858C	3
000	35	690	NH000AM69V35	Y227859C	3
000	40	690	NH000AM69V40	Z227860C	3
000	50	690	NH000AM69V50	A227861C	3
000	63	690	NH000AM69V63	B227862C	3
000	Neutro		NH00NEUTRAL	Z218269J	10
000	Empuñadura		NHHANDLE	P215592E	5



Tamaño 00 - 690V aM

Tamaño	Intensidad Nominal (A)	Tensión (V)	Nº Ref Catálogo	Referencia	Emb.
00	50	690	NH00AM69V50	D227864C	3
00	63	690	NH00AM69V63	E227865C	3
00	80	690	NH00AM69V80	F227866C	3
00	100	690	NH00AM69V100	G227867C	3
00	125	690	NH00AM69V125	H227868C	3
00	Neutro		NH00NEUTRAL	Z218269J	10
00	Empuñadura		NHHANDLE	P215592E	5



Tamaño 0 - 690V aM

Tamaño	Intensidad Nominal (A)	Tensión (V)	Nº Ref Catálogo	Referencia	Emb.
0	6	690	NH0AM69V6	K227870C	3
0	10	690	NH0AM69V10	L227871C	3
0	16	690	NH0AM69V16	M227872C	3
0	20	690	NH0AM69V20	N227873C	3
0	25	690	NH0AM69V25	P227874C	3
0	32	690	NH0AM69V32	Q227875C	3
0	35	690	NH0AM69V35	R227876C	3
0	40	690	NH0AM69V40	S227877C	3
0	50	690	NH0AM69V50	T227878C	3
0	63	690	NH0AM69V63	V227879C	3
0	80	690	NH0AM69V80	W227880C	3
0	100	690	NH0AM69V100	X227881C	3
0	125	690	NH0AM69V125	Y227882C	3
0	160	690	NH0AM69V160	Z227883C	3
0	Neutro		NH0NEUTRAL	Z219304J	10
0	Empuñadura		NHHANDLE	P215592E	5



Tamaño 1 - 690V aM



Tamaño	Intensidad Nominal (A)	Tensión (V)	Nº Ref Catálogo	Referencia	Emb.
1	16	690	NH1AM69V16	B227885C	3
1	20	690	NH1AM69V20	C227886C	3
1	25	690	NH1AM69V25	D227887C	3
1	32	690	NH1AM69V32	E227888C	3
1	35	690	NH1AM69V35	F227889C	3
1	40	690	NH1AM69V40	G227890C	3
1	50	690	NH1AM69V50	H227891C	3
1	63	690	NH1AM69V63	J227892C	3
1	80	690	NH1AM69V80	K227893C	3
1	100	690	NH1AM69V100	L227894C	3
1	125	690	NH1AM69V125	M227895C	3
1	160	690	NH1AM69V160	N227896C	3
1	200	690	NH1AM69V200	P227897C	3
1	224	690	NH1AM69V224	Q227898C	3
1	250	690	NH1AM69V250	R227899C	3
1	Neutro		NH1NEUTRAL	A219834E	5
1	Empuñadura		NHHANDLE	P215592E	5

Tamaño 2 - 690V aM



Tamaño	Intensidad Nominal (A)	Tensión (V)	Nº Ref Catálogo	Referencia	Emb.
2	35	690	NH2AM69V35	L227963C	3
2	40	690	NH2AM69V40	M227964C	3
2	50	690	NH2AM69V50	N227965C	3
2	63	690	NH2AM69V63	P227966C	3
2	80	690	NH2AM69V80	Q227967C	3
2	100	690	NH2AM69V100	R227968C	3
2	125	690	NH2AM69V125	S227969C	3
2	160	690	NH2AM69V160	T227970C	3
2	200	690	NH2AM69V200	V227971C	3
2	224	690	NH2AM69V224	W227972C	3
2	250	690	NH2AM69V250	X227973C	3
2	300	690	NH2AM69V300	Y227974C	3
2	315	690	NH2AM69V315	Z227975C	3
2	355	690	NH2AM69V355	A227976C	3
2	400	690	NH2AM69V400	B227977C	3
2	Neutro		NH2NEUTRAL	N222514E	5
2	Empuñadura		NHHANDLE	P215592E	5

Tamaño 3 - 690V aM



Tamaño	Intensidad Nominal (A)	Tensión (V)	Nº Ref Catálogo	Referencia	Emb.
3	250	690	NH3AM69V250	D227979A	1
3	300	690	NH3AM69V300	E227980A	1
3	315	690	NH3AM69V315	F227981A	1
3	355	690	NH3AM69V355	G227982A	1
3	400	690	NH3AM69V400	H227983A	1
3	425	690	NH3AM69V425	J227984A	1
3	450	690	NH3AM69V450	K227985A	1
3	500	690	NH3AM69V500	L227986A	1
3	Neutro		NH3NEUTRAL	E223035E	5
3	Empuñadura		NHHANDLE	P215592E	5

Tamaño 2 al 4a de 50 a 800KVA

Tamaño	Tensión (V)	Intensidad Nominal (A)	Potencia Trans. (KA)	Nº Ref Catálogo	Referencia	Emb.
2	400	289	200	NH2GTR200KVA	E232810A ⁽¹⁾	1
2	400	361	250	NH2GTR250KVA	F232811A ⁽¹⁾	1
3	400	361	250	NH3GTR250KVA	J232814A ⁽¹⁾	1
3	400	455	315	NH3GTR315KVA	K232815A ⁽¹⁾	1
3	400	578	400	NH3GTR400KVA	L232816A ⁽¹⁾	1
4a	400	145	100	NH4AGTR100KVA-8	T212997A ⁽²⁾	1
4a	400	181	125	NH4AGTR125KVA-8	Y213507A ⁽²⁾	1
4a	400	231	160	NH4AGTR160KVA-8	Z214014A ⁽²⁾	1
4a	400	289	200	NH4AGTR200KVA-8	C214523A ⁽²⁾	1
4a	400	361	250	NH4AGTR250KVA-8	F215032A ⁽²⁾	1
4a	400	455	315	NH4AGTR315KVA-8	M215544A ⁽²⁾	1
4a	400	578	400	NH4AGTR400KVA-8	S216055A ⁽²⁾	1
4a	400	723	500	NH4AGTR500KVA-8	V216563A ⁽²⁾	1
4a	400	910	630	NH4AGTR630KVA-8	E217078A ⁽²⁾	1
4a	400	1155	800	NH4AGTR800KVA-8	R217595A ⁽²⁾	1

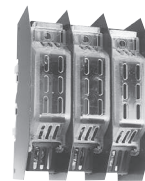


(1) Estos fusibles son aptos para trabajar a 500Vac (probados a 550V+0+5%)

(2) con indicador superior

Bases NH de termoplástico (Zócalo poliéster)

690V max./ Fijación Rail/ Conexión Tornillo para los cables



Nº de Polos	Nº Ref Catálogo Tamaño 000/00	Referencia Tamaño 000/00	Nº Ref Catálogo Tamaño 0	Referencia Tamaño 0	Nº Ref Catálogo Tamaño 1	Referencia Tamaño 1	Emb.
-------------	-------------------------------	--------------------------	--------------------------	---------------------	--------------------------	---------------------	------

Bases para fusibles NH sin Percutor

1 -polo	BB001EPR	R216192C	BB01EPR	S216193C	BB11PPR	A223008C	3
2 -polo	BB002EPR	F218758B	BB02EPR	P216696B	BB12PPR	G200796B	2
3 -polo	BB003EPR	V229121A	BB03EPR	C217214A	BB13PPR	Y201340A	1
4 -polo	BB004EPR	Z223007A	BB04EPR	J217726A	BB14PPR	H201855A	1
Placa separadora	BB00CL	W212654B	BBOCL	Z213669B	BB12PPCL	J214690B	2

Bases para fusibles NH sin Percutor- con accesorios de protección IP20

1 -polo	BB001RFS	S218240C	BB01EPRFS	G226717C	BB11PPRFS	P226724C	3
3 -polo	BB003RFSBLOC	S229119A	BB03EPRFS	J226719A	BB13PPRFS	Q226725A	1

Nº de Polos	Nº Ref Catálogo Tamaño 2	Referencia Tamaño 2	Nº Ref Catálogo Tamaño 3	Referencia Tamaño 3	Nº Ref Catálogo Tamaño 4	Referencia Tamaño 4	Emb.
-------------	--------------------------	---------------------	--------------------------	---------------------	--------------------------	---------------------	------

Bases para fusibles NH sin Percutor

1 -polo	BB21PPR	E211075C	BB31PPR	X213644C			3
2 -polo	BB22PPR	V211595B	BB32PPR	B214154B			2
3 -polo	BB23PPR	D212109A	BB33PPR	F214664A			1
4 -polo	BB24PPR	R212627A	BB34PPR	K215174A			1
Placa separadora	BB12PPCL	J214690B	BB3PPCL	Q215708B			2

Bases para fusibles NH sin Percutor- con accesorios de protección IP20

1 -polo	BB21PPRFS	R226726C	BB31PPRFS	T226728C			3
3 -polo	BB13PPRES	S226727A	BB33PPRES	V226729A			1

Base fusible NH zócalo cerámico - tamaño 4

690V max./ Fijación sobre pinzas



Nº de Polos	Nº Ref. Catálogo	Nº Ref Catálogo Tamaño 4	Referencia	Emb.
1	BB41P	NHBCESC1PT0	W223004A	1

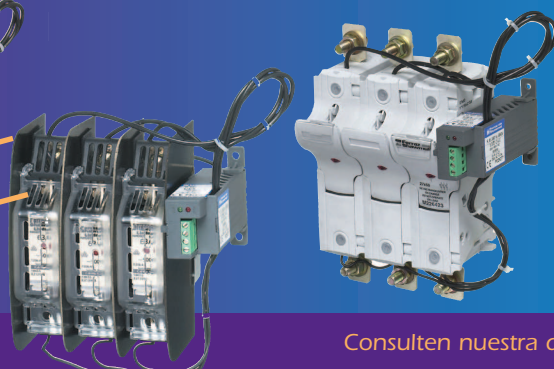
Fuse Monitoring para montaje a rail DIN



- Pequeño y compacto
- No necesita alimentación externa
- Fijación sobre rail

Tensión (V)	Nº Ref Catálogo	Referencia	Emb.
100 to 260	FM100/260RD	S236824A	1
380 to 690	FM380/690RD	T236825A	1

FUSE MONITORING: LOCALIZA UN FALLO FACILMENTE!



Simplicidad en si mismo!

- LED verde on: Encendido y fusibles en funcionamiento
- LED no on: Apagado
- LED rojo on: Uno o más fusibles fundidos

Consulten nuestra documentación sobre el Fuse Monitoring (ref.GP011)

Tamaño 0 a 3 – 690V – gG



H216690



R223000



X214656



N219271

Tamaño	Tensión (V)	Intensidad Nominal I _N (A)	Nº Ref Catálogo	Referencia	Poder de Corte (A)	Emb.
0	690V	32	NH0GG69V32P-2	P213637C	80kA - 690V	3
0	690V	35	NH0GG69V35P-2	S214146C	80kA - 690V	3
0	690V	40	NH0GG69V40P-2	W214655C	80kA - 690V	3
0	690V	50	NH0GG69V50P-2	B215166C	80kA - 690V	3
0	690V	63	NH0GG69V63P-2	D215674C	80kA - 690V	3
0	690V	80	NH0GG69V80P-2	J216185C	80kA - 690V	3
0	690V	100	NH0GG69V100P-2	H216690C	80kA - 690V	3
0	500V	125	NH0GG50V125P-2	V217207C	120kA - 500V	3
0	500V	160	NH0GG50V160-2	A217718C	120kA - 500V	3
0	500V	200	NH0GG50V200P-2	K218233C	120kA - 500V	3
1	690V	80	NH1GG69V80P-2	Y218751C	80kA - 690V	3
1	690V	100	NH1GG69V100P-2	M219270C	80kA - 690V	3
1	690V	125	NH1GG69V125P-2	P219801C	80kA - 690V	3
1	690V	160	NH1GG69V160P-2	Z222478C	80kA - 690V	3
1	690V	200	NH1GG69V200P-2	R223000C	80kA - 690V	3
1	500V	224	NH1GG50V224P-2	Y200788C	120kA - 500V	3
1	500V	250	NH1GG50V250P-2	Q201333C	120kA - 500V	3
1	500V	315	NH1GG50V315P-2	Z201847C	120kA - 500V	3
1	500V	355	NH1GG50V355P-2	W211067C	120kA - 500V	3
2	690V	125	NH2GG69V125P-2	W212102C	80kA - 690V	3
2	690V	160	NH2GG69V160P-2	L212622C	80kA - 690V	3
2	690V	200	NH2GG69V200P-2	Y213139C	80kA - 690V	3
2	690V	224	NH2GG69V224P-2	Q213638C	80kA - 690V	3
2	690V	250	NH2GG69V250P-2	T214147C	80kA - 690V	3
2	690V	315	NH2GG69V315P-2	X214656C	80kA - 690V	3
2	500V	355	NH2GG69V355P-2	E215675C	120kA - 500V	3
2	500V	400	NH2GG50V400P-2	K216186C	120kA - 500V	3
2	500V	500	NH2GG50V500P-2	W217208C	120kA - 500V	3
3	690V	315	NH3GG69V315P-2	B217719C	80kA - 690V	3
3	690V	355	NH3GG69V355P-2	L218234C	80kA - 690V	3
3	690V	400	NH3GG69V400P-2	Z218752C	80kA - 690V	3
3	690V	500	NH3GG69V500P-2	N219271C	80kA - 690V	3
3	500V	630	NH3GG50V630P-2	Q219802C	120kA - 500V	3

Tamaño 0 a 3 - 690V - aM



L216187



P219272



Y212104

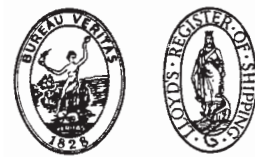


M216188

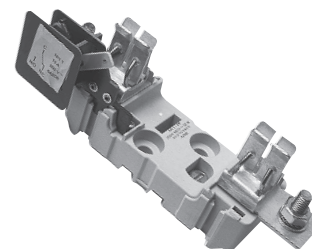
Tamaño	Tensión (V)	Intensidad Nominal I _N (A)	Nº Ref Catálogo	Referencia	Poder de Corte (A)	Emb.
0	690V	32	NH0AM69V32P-2	Z213140C	80kA - 690V	3
0	690V	40	NH0AM69V40P-2	R213639C	80kA - 690V	3
0	690V	50	NH0AM69V50P-2	V214148C	80kA - 690V	3
0	690V	63	NH0AM69V63P-2	Y214657C	80kA - 690V	3
0	690V	80	NH0AM69V80P-2	C215167C	80kA - 690V	3
0	690V	100	NH0AM69V100P-2	F215676C	80kA - 690V	3
0	690V	125	NH0AM69V125P-2	L216187C	80kA - 690V	3
0	690V	160	NH0AM69V160P-2	J216691C	80kA - 690V	3
0	500V	200	NH0AM50V200P-2	X217209C	120kA - 500V	3
1	690V	80	NH1AM69V80P-2	C217720C	80kA - 690V	3
1	690V	100	NH1AM69V100P-2	M218235C	80kA - 690V	3
1	690V	125	NH1AM69V125P-2	A218753C	80kA - 690V	3
1	690V	160	NH1AM69V160P-2	P219272C	80kA - 690V	3
1	690V	200	NH1AM69V200P-2	B222480C	80kA - 690V	3
1	690V	250	NH1AM69V250P-2	T223002C	80kA - 690V	3
1	500V	315	NH1AM50V315P-2	A200790C	120kA - 500V	3
2	690V	125	NH2AM69V125-2	S201335C	80kA - 690V	3
2	690V	160	NH2AM69V160-2	B201849C	80kA - 690V	3
2	690V	200	NH2AM69V200-2	Y211069C	80kA - 690V	3
2	690V	224	NH2AM69V224P-2	P211590C	80kA - 690V	3
2	690V	250	NH2AM69V250-2	Y212104C	80kA - 690V	3
2	690V	315	NH2AM69V315P-2	N212624C	80kA - 690V	3
2	690V	355	NH2AM69V355-2	A213141C	80kA - 690V	3
2	690V	400	NH2AM69V400-2	S213640C	80kA - 690V	3
2	500V	500	NH2AM50V500-2	W214149C	120kA - 500V	3
3	690V	315	NH3AM69V315P-2	Z214658C	80kA - 690V	3
3	690V	355	NH3AM69V355P-2	D215168C	80kA - 690V	3
3	690V	400	NH3AM69V400P-2	G215677C	80kA - 690V	3
3	690V	500	NH3AM69V500P-2	M216188C	80kA - 690V	3
3	500V	630	NH3AM50V630P-2	K216692C	120kA - 500V	3

Bases de Plástico para fusibles NH (Para NH con Percutor)

- Fijación a rail DIN simétrico o tornillo
- Tamaños 0 a 3
- 690V max.



Tamaño	Int. Nom. (A)	Nº Ref Catálogo	Nº Ref Catálogo	Referencia	Emb.
0	160	42906	BB01PPMS	T216194A	1
1	250	42908	BB11PPMS	Q216697A	1
2	400	42910	BB21PPMS	D217215A	1
3	630	42912	BB31PPMS	H218760A	1



Microrruptor (se vende por separado)

- Microrruptor para bases de zócalo poliéster (tornillo o fijación rail)
- Microrruptor actua por:
 - Fusión de fusible
 - Ausencia de fusible
- Tensión de aislamiento: 250 V~
- Intensidad nominal: 10 A
- Terminales: 6,3x0,8 mm.

Ejemplo de solicitud de Base NH y microrruptor por separado: T218241+ X219279 es igual a la referencia T216194 (Tamaño 0).

Tamaño	Int. Nom. (A)	Ref. anterior	Nº Ref Catálogo	Referencia	Emb.
0	160	44206	MSBB01	X219279A	1
1	250	44208	MSBB11	Y219809A	1
2	400	44210	MSBB21	J222487A	1
3	630	44212	MSBB31	B223009A	1

